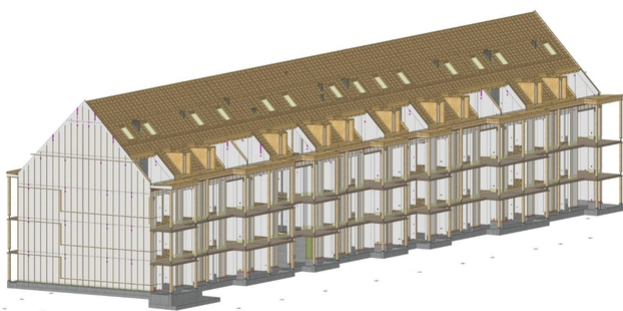


# Immeuble de rapport Riburgstrasse, Basel

2020

---



La coopérative d'habitation Riburg à Bâle mise sur le bois pour ses nouvelles constructions de remplacement. La construction modulaire permet de réaliser des logements écologiques et économiques. Une planification précoce et intégrale en est la base.

## Le projet

La coopérative d'habitation Riburg anime le quartier bâlois de Hirzbrunnen depuis 1945 et y est l'un des plus grands propriétaires fonciers. Elle propose 390 logements coopératifs attrayants à des conditions équitables. De nombreux bâtiments ont un besoin urgent de rénovation et les assainissements ne sont pas toujours adaptés. Deux nouvelles constructions de remplacement, planifiées par Burckhardt+Partner, permettront de créer 59 logements au lieu de 36. Un développement durable est essentiel pour la coopérative d'habitation. L'utilisation du bois comme matériau de construction en est la conséquence logique. De plus, la construction en bois n'est pas plus chère que des bâtiments comparables construits avec d'autres matériaux. La construction en bois permet une construction modulaire.

## Le mode de construction

Les murs intérieurs et extérieurs sont construits en ossature bois. Comme les prestations d'ingénierie en matière de construction en bois n'ont pas été réalisées par Timbatec, le plafond de l'étage a été conçu avec du bois lamellé-collé couché comme plafond composite bois-béton.

## Le défi

Timbatec a pris en compte toutes les installations dans la planification de l'ouvrage. À l'aide du logiciel Cadwork, nous avons dessiné tous les éléments en bois sous forme de modèle 3D et l'avons complété avec des informations pour la fabrication et l'usinage. Ainsi, tous les éléments, y compris les lucarnes par exemple, ont été fabriqués en usine, prêts à l'emploi.



Montage

#### **Données de construction**

- bois lamellé-collé 680 m<sup>3</sup>
- Panneaux OSB 2500 m<sup>2</sup>

#### **Prestations de Timbatec**

- Planification d'usine 3D et 2D



Montage

#### **Architecte**

Burckhardt+Partner AG 4002 Bâle

#### **Maître d'ouvrage**

Coopérative d'habitation Riburg 4058 Bâle

#### **Ingénieur en construction bois**

Pirmin Jung AG 3600 Thoune

#### **Construction en bois**

Stamm Bau AG 4144 Arlesheim

#### **Direction des travaux**

Burckhardt+Partner AG 4002 Bâle

#### **Planification de l'ouvrage**

Timbatec Holzbauingenieure Schweiz AG  
3012 Bern