

# Références

## Immeubles de bureaux

---



### Façade Leimere Park Aarberg, Aarberg

Un bâtiment commercial répondant à différents besoins et accueillant des locataires de diverses branches a été construit sur un emplacement de choix à Aarberg. La carte de visite du bâtiment est sa façade en coffrage de sapin blanc de couleur verte., Aarberg

---



### Bureau et immeuble de rapport Rüllenstrasse, Tägerwilen

Le nouvel immeuble collectif offre cinq unités d'habitation et quatre petites surfaces de bureaux., Tägerwilen

---



### Transformation maison du métayer, château de Biberstein, Biberstein

L'immeuble d'habitation classé monument historique a été transformé en immeuble de bureaux. Il s'agissait d'une rénovation globale qui répondait à toutes les exigences d'une nouvelle construction., Biberstein

---



### Maison du «Krokodil» à Lokstadt, Winterthur

Là où l'on construisait autrefois des locomotives et des machines, un nouveau quartier voit aujourd'hui le jour. Directement à côté de la gare de Winterthur, un espace urbain d'habitation et de travail est créé pour plus de 1 500 personnes. Timbatec était responsable des prestations d'ingénierie du bois pour le premier bâtiment de la nouvelle ville des locomotives., Winterthur

---



### Nouveau bâtiment RFSM Bâtiment G, Fribourg

Afin d'abriter tous les véhicules des collaborateurs et des visiteurs, le Réseau de santé mentale a agrandi son site de Villars-sur-Glâne avec un parking. Des salles de consultation et de réunion en bois ont été construites sur 1150m<sup>2</sup> à l'étage en attique., Fribourg

---



### VIDIT Atelier, Bubikon

Avec le nouveau bâtiment de l'atelier, un siège social représentatif et durable a été construit pour l'entreprise Hustech. Une ossature et des poutres et poteaux en bois de hêtre et la technologie TS3 reflètent l'esprit novateur de l'entreprise., Bubikon

---



### Transformation de la Alte Dorfstr. 22, Affoltern a. A.

Au centre du village d'Affoltern am Albis, l'immeuble d'habitation et commercial doit être conservé avec, au rez-de-chaussée, l'ancien "Schmitte". Timbatec était responsable de la planification de la construction en bois et du suivi de la protection contre les incendies et a apporté son soutien à la physique du bâtiment avec l'isolation acoustique., Affoltern a. A.

---



### **Nouvelle construction de l'atelier, Matzingen**

Le bois local domine le nouveau centre d'entretien de Matzingen. Le bâtiment a pu être achevé après environ un an de travaux et a été inauguré en grande pompe fin septembre 2019., Matzingen

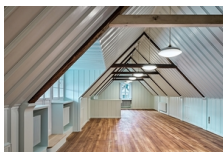
---



### **Surélévation Gartenstrasse, Zürich**

Grâce à une nouvelle façade et à une surélévation, l'immeuble de bureaux de la banque privée Lienhardt & Partner à Zurich brille d'un nouvel éclat. Timbatec était responsable des prestations d'ingénierie de la construction en bois., Zürich

---



### **Maison du Lindengarten, Zürich**

La maison zum Lindengarten, située au Hirschengraben à Zurich, a été construite en 1725. Elle a été rénovée en 2018-2019, mais en intervenant le moins possible sur la structure existante., Zürich

---



### **Nouveau bâtiment RFSM Bâtiment F, Fribourg**

Le nouveau bâtiment de quatre étages destiné au RFSM est le premier hôpital de Suisse à être entièrement construit en bois. Timbatec a fourni toutes les prestations d'ingénierie bois pour ce bâtiment Minergie-P et contribue ainsi à la sécurité du bâtiment., Fribourg

---



### **Nouvelle construction : négociant en bois OLWO Otto Lädach, Worb**

L'entreprise de transformation et de commerce du bois OLWO avait besoin d'un nouveau bâtiment de bureaux et d'exposition. C'est ainsi qu'un bâtiment en bois dominant de quatre étages a vu le jour au cœur de Worb., Worb

---



### **Maison de la Suisse, Sotchi, Milano, Zürich, Davos, Rio, ...**

Pour "Présence Suisse", le concept a été développé pour une plate-forme à usage multiple avec un espace approprié (730 m<sup>2</sup>), qui sert la diplomatie publique et met en valeur les intérêts de la Suisse lors de grandes manifestations internationales. Timbatec a construit à cet effet un système de construction en bois robuste et démontable., Sotchi, Milano, Zürich, Davos, Rio, ...

---



### **Construction d'un nouveau bâtiment industriel Schwarz AG, Schüpbach**

Un hall industriel avec une partie entrepôt, une galerie et une aile de bureaux selon le standard Minergie - Timbatec le rend possible., Schüpbach

---



### **Construction du bâtiment administratif cantonal Neumatt, Burgdorf**

Le nouveau centre administratif cantonal Neumatt a été construit sur l'ancien site de l'arsenal de Burgdorf. Il s'agit d'une construction de grand volume, répondant à des exigences élevées en matière de construction durable., Burgdorf

---



### **Hôpital pour animaux, construction de bureaux, Zürich**

Il y a environ 10 ans, un bureau provisoire de trois ans a été construit sur le site du Tierspital de Zurich à l'aide de conteneurs. Après deux prolongations du bâtiment provisoire, une troisième prolongation a été refusée aux exploitants. Le maître d'ouvrage a donc décidé de construire un nouveau bâtiment., Zürich



### **Nouveau bâtiment : immeuble et de bureaux Hohlstrasse, Zürich**

Le bâtiment de sept étages est une extension de l'immeuble commercial existant qu'il enjambe en porte-à-faux., Zürich



### **Surélévation du bâtiment industriel Lanz-Anliker AG, Rohrbach**

L'entreprise de transformation de textiles Lanz-Anliker AG à Rohrbach avait besoin d'espace supplémentaire pour la transformation de textiles techniques et pour des bureaux. Des études ont montré qu'il était possible de construire une surélévation sur le bâtiment existant., Rohrbach



### **Rénovation de Höchhus, Steffisburg**

Cet objet à Steffisburg appartient à la fondation Höchhus et est classé monument historique. Le Höchhus est l'un des plus anciens bâtiments du village., Steffisburg