

# Immeuble Maihofstrasse 8, Luzern

2023



La façade en bardeaux du bâtiment en bois de sept étages situé au cœur de la ville de Lucerne attire tous les regards. Des essais de résistance au feu ont permis de réaliser le revêtement continu en mélèze sans tabliers ni barres coupe-feu gênants.

## Le projet

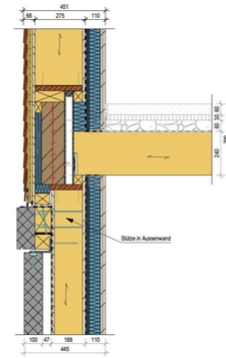
Le nouveau bâtiment de la Maihofstrasse, avec ses sept étages, se trouve certes en dessous de la limite des bâtiments élevés. Néanmoins, des mesures doivent être prises pour les enveloppes de façades combustibles à partir de trois étages, afin d'éviter qu'un incendie ne se propage sur plus de deux étages. Actuellement, il n'existe pas encore de bases (p. ex. de Lignum) sur l'état de la technique pour les façades en bardeaux qui fixent les principes de construction pour la protection incendie. Les mesures doivent donc être déduites des principes de construction éprouvés de façades en bois similaires ainsi que des expériences passées, par exemple des incendies sur des bâtiments en bardeaux ou des essais d'incendie.

## Le mode de construction

Le premier bâtiment neuf de remplacement situé en centre-ville et construit exclusivement en bois a été érigé en l'espace de quatre semaines. Le bâtiment est porté par le noyau central et les murs coupe-feu, les façades sur rue et sur cour sont réalisées sous forme d'ossatures flexibles. Sur cinq étages, il y a trois appartements de 2,5 pièces chacun, dont les plus hauts sont en duplex.

## Le défi

Les façades en bardeaux sont particulièrement esthétiques lorsqu'elles enveloppent l'ensemble du bâtiment sans être interrompues par des tabliers et des coupe-feu. Il restait alors à évaluer si un incendie se propageait à l'extérieur avec une rapidité inadmissible ou de manière "auto-grimpante". Les essais d'incendie montrent que la façade en bardeaux est sûre.



#### Données de construction

- 650 m<sup>2</sup> petits appartements
- 95 m<sup>2</sup> de locaux commerciaux

#### Coûts de construction

- 5.8 Mio. francs

#### Prestations de Timbatec

- SIA Phase 31 Avant-projet
- SIA Phase 32 Projet de construction
- SIA Phase 41 Appel d'offres et comparaison des offres
- SIA Phase 51 Projet d'exécution
- SIA Phase 52 Exécution
- SIA Phase 53 Mise en service
- Planification spécialisée en physique du bâtiment
- Planification spécialisée protection incendie

#### Maître d'ouvrage

Tobias Schär  
6004 Luzern

#### Architecte

Fangan GmbH  
8045 Zürich

#### Ingénieur en construction bois

Kost Holzbau AG  
6403 Küssnacht am Rigi

#### Ingénieur civil

PlusStatik GmbH  
6032 Emmen

#### Photographie

burkart.lu Fotografie  
6003 Luzern