

# MFH Nauenstrasse, Tann ZH

2020



L'immeuble d'habitation récemment construit à Tann se trouve juste à côté du Nauenbach. L'immeuble en bois de 4 étages offre en tout 5 appartements à louer dans un endroit calme.

## Le projet

La planification du projet était un petit planning familial du collaborateur de Timbatec. L'architecte responsable et l'ingénieur civil sont les frères et sœurs d'un collaborateur. Le bâtiment est construit en bois à partir de la dalle de sol. Les planchers en bois massif reposent sur les axes porteurs intérieurs et les murs extérieurs. Les balcons en porte-à-faux ont tous été réalisés sans pilier. Toutes les poutres et les poteaux, ainsi que les plafonds, sont apparents et ont été traités avec une protection contre les UV avec une légère teinte blanche. Timbatec était responsable de l'ensemble de la statique de la construction en bois, de la planification détaillée et de la planification de la protection incendie, y compris l'assurance qualité.

## Le mode de construction

À partir de la dalle de fondation, le bâtiment est une construction entièrement en bois. La cage d'ascenseur et la cage d'escalier sont également en bois. L'escalier de secours est une construction en acier. La construction en bois a été réalisée de manière très efficace. Les trois axes porteurs intérieurs avec des poutres et des planchers à travée unique sont visibles. La portée du plafond de 4,0 à 4,5 m est optimale. Les axes porteurs avec poutres sont étayés tous les 3,5m.

## Le défi

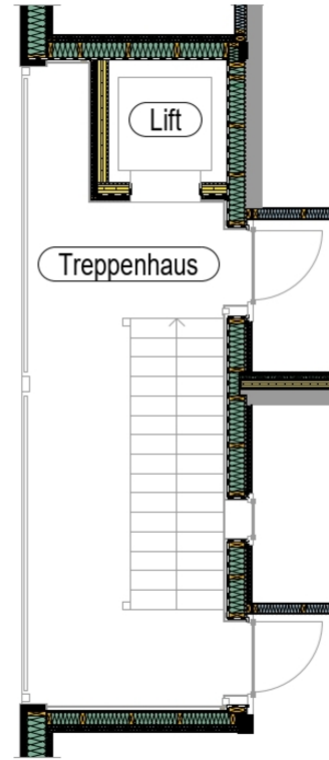
Le défi consistait en des balcons en porte-à-faux de 90 degrés dans le sens inverse de la tension des dalles. Ceux-ci ont été réalisés avec des parapets de balcons porteurs ancrés dans les murs extérieurs.



Vue intérieure



Dernier étage



Détail de la cage d'escalier

#### Données de construction

- Panneaux dérivés du bois 25 m<sup>3</sup>
- Bois de construction / BSH 150 m<sup>3</sup>

#### Coûts de construction

- CFC 1-9 : 5,5 millions de francs suisses
- CFC 2 : 2,3 millions de francs suisses
- CFC 214 : 0,5 million de francs suisses

#### Prestations de Timbatec

- SIA Phase 31 Avant-projet
- SIA phase 32 Projet de construction
- SIA phase 41 Appel d'offres et comparaison des offres
- SIA phase 51 Projet d'exécution
- SIA phase 52 Exécution
- Planification spécialisée de la protection incendie

#### Architecte

Architekturbüro Rüegg, 8733 Eschenbach

#### Maître d'ouvrage

Marlise et Hans-Jakob Wetli, 8632 Tann ZH

#### Ingénieur en construction bois

Timbatec Holzbauingenieure Schweiz AG, 8005 Zurich

#### Construction en bois

Artho Holz- und Elementbau AG, 8735 St. Gallenkappel

#### Ingénieur civil

EBP Schweiz AG, 8008 Zurich

#### Direction des travaux

Architekturbüro Rüegg, 8733 Eschenbach

#### Photographie

Architekturbüro Rüegg, 8733 Eschenbach