

Immeuble collectif Stampfenbachstrasse, Zürich

2022



Un habitat de qualité sur une surface très réduite - avec la participation de nos ingénieurs, la "Performative Haus" du bureau Edelaar Mosayebi Inderbitzin a vu le jour en plein cœur de Zurich.

Le projet

Le nouveau bâtiment de remplacement de six étages situé dans la Stampfenbachstrasse à Zurich abrite des petits ménages sur un peu plus de 55 mètres carrés. Grâce à une paroi pivotante judicieusement placée, des armoires vestiaires mobiles et des tiroirs dans le plancher creux, l'espace de vie est modulable et varié, les habitants ne doivent apporter que peu de meubles.

Le mode de construction

La maison performative est entièrement construite en bois à partir du rez-de-chaussée, le sous-sol préexistant a été conservé et réutilisé. Les planchers et les murs de la maison performative sont en grande partie construits en panneaux de bois contreplaqué apparents. Les charges verticales sont transmises au mur sous-jacent à la jonction des étages au moyen de chevilles en hêtre afin d'éviter les pressions transversales du bois.

Le défi

En raison de la rue bruyante Stampfenbachstrasse, les exigences posées à la façade sont maximales. Une coque de mur extérieur acoustiquement découplée et des fenêtres antibruit assurent la protection contre le bruit. Pour le détail de passage de charge avec des chevilles en hêtre, nos physiciens du bâtiment ont effectué des études acoustiques sur un mock-up 1:1.

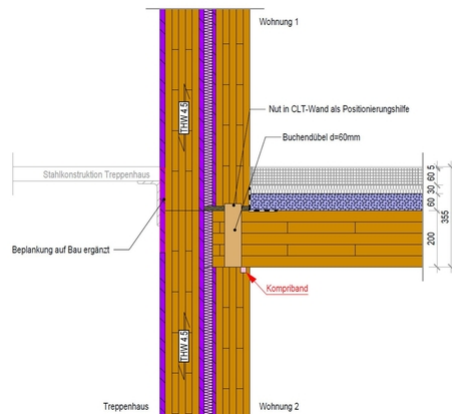
[Hochparterre-Artikel - Das bewegte Haus](#)



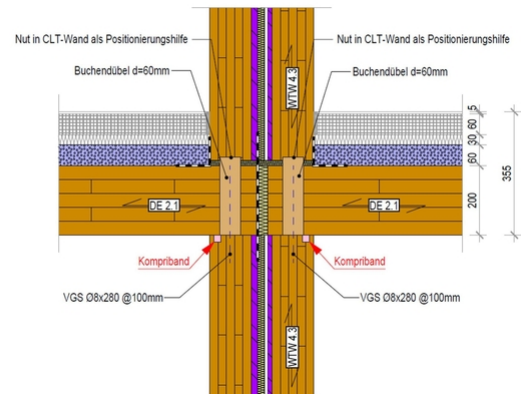
Drehbare Wand



Schallmessung im Mockup



Konstruktion Treppenhauswand



Detail Innen

Données de construction

- Nombre d'étages : 6
- Surface de plancher : 2036 m²
- CLT : 503 m³
- Bois lamellé-croisé : 8 m³
- DUO : 35 m³

Coûts de construction

- BKP 214 CHF 1.2 Mio.

Prestations de Timbatec

- SIA Phase 31 Avant-projet
- SIA Phase 32 Projet de construction
- SIA Phase 41 Appel d'offres et comparaison des offres
- SIA Phase 51 Projet d'exécution
- SIA Phase 52 Exécution
- Planification de l'ouvrage 3D et 2D
- Planification spécialisée en physique du bâtiment
- Planification spécialisée protection incendie
- Statique et construction
- SIA Phase 53 Mise en service

Maître d'ouvrage

UTO Real Estate Management AG
8008 Zürich

Architecte

Edelaar Mosayebi Inderbitzin AG
8004 Zürich

Ingénieur en construction bois

Timbatec Holzbauingenieure (Schweiz) AG Zürich
8005 Zürich

Ingénieur civil

wlw Bauingenieure AG
8051 Zürich

Physique du bâtiment

Timbatec Holzbauingenieure (Schweiz) AG Zürich
8005 Zürich

Photographie

Edelaar Mosayebi Inderbitzin AG
8004 Zürich

Visualisation

Zuend, Agi Simoes