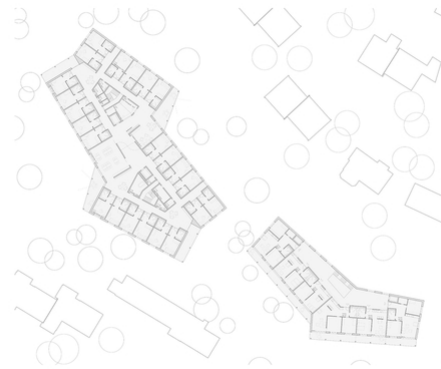


Maison de soins Wier, Ebnat-Kappel

2023



Le nouveau bâtiment de la maison de soins Wier à Ebnat-Kappel est une construction hybride. Tout le bois utilisé provient des communes environnantes d'Ebnat-Kappel. Cela a exigé une bonne coordination.

Le projet

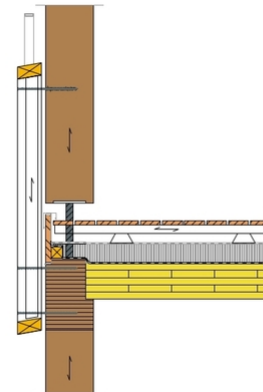
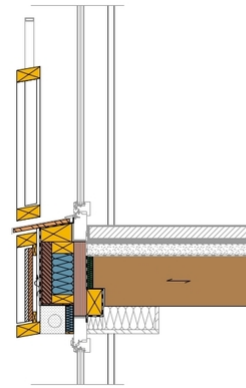
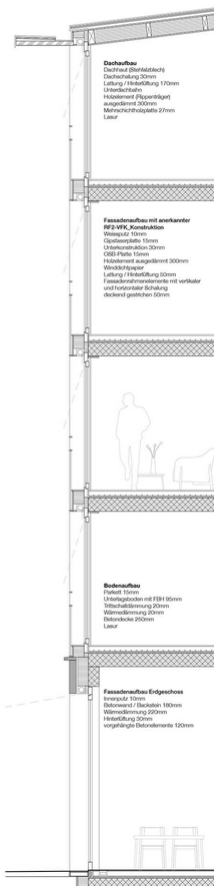
La nouvelle maison de soins Wier à Ebnat-Kappel est construite en dur et en bois. Les chambres, le toit et tous les piliers sont en bois. Ce bois provient des communes environnantes. Les espaces publics utiles des étages supérieurs et les noyaux sont en béton. Actuellement, les résidents résident dans un bâtiment provisoire. Pour le nouveau bâtiment, la planification des travaux est terminée. La maison de repos devrait être construite d'ici 2023. Il offrira un nouveau foyer à 95 résidents. Comme les chambres sont construites en bois, elles offrent une atmosphère agréable.

Le mode de construction

Le sous-sol et le rez-de-chaussée sont prévus en béton armé, tout comme le noyau du bâtiment. Les chambres des résidents ainsi que tous les piliers du bâtiment sont en bois. La particularité : Dans les maisons de soins, la norme de protection contre les incendies n'autorise pas les planchers en bois sans sprinkler. C'est pourquoi une installation de sprinklers est prévue dans le bâtiment. Pour la façade, on utilise une façade en bois imprégnée sous pression.

Le défi

Pour le nouveau bâtiment, le bois utilisé provient des communes environnantes. Pour que le bois soit disponible à temps, la planification de l'approvisionnement en bois a dû être bien coordonnée dès le début, de l'exploitation forestière au constructeur bois en passant par les entreprises de transformation.



Données de construction

- Bois des communes environnantes env. 1'100 m³
- Dalles d'étage en bois lamellé-collé env. 2'600 m²
- Coffrage de façade env. 1'600 m²

Coûts de construction

- CFC 214 : 2,0 millions de francs suisses

Prestations de Timbatec

- SIA Phase 31 Avant-projet
- SIA phase 32 Projet de construction
- SIA phase 41 Appel d'offres et comparaison des offres
- SIA phase 51 Projet d'exécution
- SIA phase 52 Exécution
- Statique et construction
- Estimation des coûts

Architecte

Zach + Zünd Architekten
 8004 Zürich