

# Références

## Surélévations

---



### Surélévation Giessliweg, Basel

L'immeuble d'habitation a été surélevé de trois étages et constitue la fin d'une rangée de maisons datant des années 1980. Nous avons pu accompagner les architectes englerarchitekten gmbh sia dans la planification de la construction en bois en tant que planificateur spécialisé., Basel

---



### Surélévation Widmerstrasse 73, Zürich

L'immeuble d'habitation de quatre étages situé dans le paisible Kreis 2 de Zurich a été surélevé d'un étage. Timbatec a planifié l'étage en attique en construction bois., Zürich

---



### Surélévation Birkenrain, Bellariastrasse 21, Zürich

La maison de retraite et de soins Birkenrain dispose de 35 chambres individuelles et a rouvert ses portes en mai 2021 après une transformation complète. Timbatec a supervisé la surélévation et était responsable de l'assurance qualité en matière de protection contre les incendies pour l'ensemble du bâtiment (QSS3)., Bellariastrasse 21, Zürich

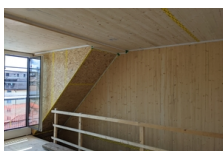
---



### École Richterswil, Champs 1+2, Richterswil

Grâce à la surélévation de l'école existante, les nouveaux locaux offrent à nouveau suffisamment de place pour accueillir le nombre croissant d'élèves., Richterswil

---



### Transformation et surélévation Eidmattstrasse 14, Zürich

L'immeuble d'habitation de la Eidmattstrasse 14 à Zurich, construit en 1967, a été rénové et surélevé de deux étages., Zürich

---



### Surélévation Dohlenweg 28+30, Zürich

Situé au centre de Zurich Oerlikon, le bâtiment offre, après sa rénovation totale et sa surélévation, des logements locatifs modernes et attrayants., Zürich

---



### Surélévation Erikastrasse 11, Zürich

Le bâtiment en dur de quatre étages à Zurich a été surélevé en bois lors de la rénovation. La forme du toit, avec ses grandes portées et sa courbure, a représenté un défi pour la statique et la construction. Timbatec s'est également occupé de la protection contre les incendies et de la statique de la construction massive., Zürich

---



### **Transformation de la Alte Dorfstr. 22, Affoltern a. A.**

Au centre du village d'Affoltern am Albis, l'immeuble d'habitation et commercial doit être conservé avec, au rez-de-chaussée, l'ancien "Schmitte". Timbatec était responsable de la planification de la construction en bois et du suivi de la protection contre les incendies et a apporté son soutien à la physique du bâtiment avec l'isolation acoustique., Affoltern a. A.



### **Surélévation de l'immeuble Schäfli Graben, Wallisellen**

Le lotissement Schäfli Graben à Wallisellen se compose de trois immeubles d'habitation. Avec la surélévation en bois jusqu'à deux étages supplémentaires, 15 nouveaux appartements lumineux en bois, avec plafond en bois apparent, ont été créés., Wallisellen



### **Surélévation du parc Berna, Deisswil**

L'ancienne usine de carton de Deisswil près de Berne se voit insuffler une nouvelle vie. Grâce à la surélévation en bois de plusieurs étages et à la réaffectation des bâtiments existants de l'usine, un nouveau quartier voit le jour., Deisswil



### **Surélévation de l'immeuble "In der Ey, Zürich**

Les immeubles d'habitation "In der Ey" à Zurich font partie d'un lotissement datant des années 50. Dans le cadre d'une rénovation complète, les bâtiments ont été agrandis par une extension et une surélévation., Zürich



### **Surélévation Greulich, Zürich**

Au cœur de la ville de Zurich, deux immeubles collectifs ont été surélevés. L'étage supplémentaire offre de la place pour 8 petits appartements., Zürich



### **Surélévation de l'immeuble Zwinglistrasse, Zürich**

La modeste maison ouvrière de la fin du 19e siècle a été transformée et surélevée. Timbatec a accompagné le renforcement nécessaire de la structure porteuse en tant que planificateur spécialisé., Zürich



### **Extension de l'école de Gallenbühl, Aegst am Albis ZH**

Grâce à une extension et une surélévation, l'école Gallenbüel à Aegst am Albis offre à nouveau suffisamment de place pour tous les élèves. Timbatec était responsable de la statique et de la protection incendie., Aegst am Albis ZH



### **Surélévation Gartenstrasse, Zürich**

Grâce à une nouvelle façade et à une surélévation, l'immeuble de bureaux de la banque privée Lienhardt & Partner à Zurich brille d'un nouvel éclat. Timbatec était responsable des prestations d'ingénierie de la construction en bois., Zürich



### **Augmentation Loepfe Brothers Ltd, Wetzikon**

Le bâtiment d'usine de l'entreprise internationale Loepfe Brothers Ltd à Wetzikon ZH a atteint sa limite de capacité. Dans la surélévation de l'atelier de production, 2800 mètres carrés de bureaux modernes ont été créés, ce qui permet d'assurer les besoins en espace de l'entreprise., Wetzikon



### **Surélévation Vogelsang, Wetzikon**

Un lotissement situé au cœur de la ville de Wetzikon dans le canton de Zurich a été rénové. Grâce à une surélévation en bois, 36 nouvelles unités d'habitation ont pu être créées sur les bâtiments préfabriqués de l'icône de la construction Ernst Göhner., Wetzikon



### **Augmentation Spital Region Oberaargau SRO, Langenthal**

L'unité de soins intensifs de l'hôpital de la région de Haute-Argovie à Langenthal a atteint la limite de sa capacité. Grâce à une surélévation en bois, l'hôpital répond aujourd'hui aux exigences croissantes en matière de place., Langenthal



### **Surélévation de l'école primaire, Köniz**

Köniz connaît une croissance démesurée. Dans aucune autre commune des environs de Berne, la population n'a autant augmenté ces dernières années qu'à Köniz - et elle est de plus en plus jeune. C'est pourquoi deux bâtiments scolaires existants ont été agrandis d'un étage chacun en bois., Köniz



### **MFH Saumacker, Zürich**

Non loin de la gare de Zurich Altstetten, la fondation PWG a fait moderniser et surélever un immeuble d'habitation. Timbatec a pu accompagner le projet de construction en tant qu'ingénieur du bois et planificateur de la protection incendie., Zürich



### **Constructions denses dans les petites villes, Lenzburg**

La demande de logements supplémentaires ne concerne pas seulement les grands centres, mais aussi les petites villes qui comptent toujours plus d'habitants. Par exemple à Lenzbourg. Afin de créer plus de logements, un bâtiment commercial a été agrandi de deux étages en construction bois., Lenzburg



### **Surélévation Seestrasse, Zürich**

L'objet est un immeuble d'habitation de quatre étages situé près du lac de Zurich. Le rez-de-chaussée est à usage de bureaux, les étages supérieurs servent d'appartements. Les combles ne sont pas aménagés., Zürich



### **Surélévation Othmarstrasse, Zürich**

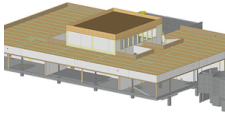
Une surélévation d'un et de deux étages complète un immeuble de bureaux de quatre étages en construction massive dans le quartier zurichois de Seefeld., Zürich



### **Surélévation rue Lessing, Zürich**

La surélévation de l'immeuble de bureaux existant à la Lessingstrasse 3 à Zurich s'est avérée être un défi, mais Timbatec l'a relevé de manière réfléchie. Aujourd'hui, le bâtiment se présente avec deux étages supplémentaires en bois. Cinq nouveaux appartements y ont été créés., Zürich

---



### **Augmentation Bell SA, Basel**

Chez Bell SA, Elsässerstrasse à Bâle, de nouveaux bureaux et un auditorium ont été créés au 5e étage, au-dessus de la production existante., Basel

---



### **Augmentation de l'International School Zürich, Wädenswil**

La Zürich International School à Wädenswil a décidé d'agrandir ses locaux d'un étage afin d'obtenir des salles de classe supplémentaires. Les grandes fenêtres de toit se distinguent particulièrement, ce qui a constitué un défi pour le concept porteur., Wädenswil

---



### **Surélévation de l'école de Walkringen, Walkringen**

Afin de créer plus d'espace scolaire, l'école de Walkringen se dote d'un étage supplémentaire et d'un nouvel ascenseur extérieur. Pour y parvenir, la construction existante du toit a été démolie et le bâtiment a été agrandi d'un nouvel étage mansardé., Walkringen

---



### **Surélévation du toit Rheinfeldenstrasse 12/14, Birsfelden**

Il n'est pas toujours facile de concilier les idées, les exigences et la mise en œuvre. Mais dans certains cas, on y parvient !, Birsfelden

---



### **Extension/rénovation de l'immeuble locatif Salvatorstrasse, Zürich**

L'immeuble d'habitation existant de la Salvatorstrasse a fait l'objet d'une rénovation complète afin de créer plus d'espace, de confort et d'esthétique. L'extension de l'espace habitable est composée d'éléments en caisson creux qui reposent en façade sur une structure de poteaux et de pannes et sont habillés d'une façade vitrée., Zürich

---



### **Nouvelle construction : immeuble d'habitation et de bureaux Hohlstrasse, Zürich**

Le bâtiment de sept étages est une extension de l'immeuble commercial existant qu'il enjambe en porte-à-faux., Zürich

---



### **Surélévation Florastrasse 28/30, Zürich**

Une rénovation dont l'objectif est d'augmenter les surfaces intérieures et extérieures. Comment y parvenir ?, Zürich

---





### Rénovation de l'immeuble Segantinistrasse, Zürich

L'immeuble d'habitation de la Segantinistrasse à Zurich a été surélevé dans le cadre d'une rénovation totale et mis au niveau du standard Minergie-P avec une nouvelle enveloppe de bâtiment préfabriquée. Toute la nouvelle technique du bâtiment est intégrée dans les éléments en bois préfabriqués placés devant les murs extérieurs existants., Zürich

---



### Surélévation/extension du centre de transfusion sanguine, Aarau

La capacité d'occupation du centre de transfusion sanguine de la CRS à Aarau avait atteint sa limite maximale depuis un certain temps., Aarau

---



### Surélévation du bâtiment industriel Lanz-Anliker AG, Rohrbach

L'entreprise de transformation de textiles Lanz-Anliker AG à Rohrbach avait besoin d'espace supplémentaire pour la transformation de textiles techniques et pour des bureaux. Des études ont montré qu'il était possible de construire une surélévation sur le bâtiment existant., Rohrbach

---



### Surélévation de l'immeuble Bruhin, Pfäffikon SZ

Sur la maison existante de deux familles située dans un cadre naturel, une surélévation d'un à deux étages a permis de créer de nouveaux espaces de vie en ossature bois. La construction du toit plat sans poutres et les façades vitrées à hauteur de plafond sont particulières., Pfäffikon SZ

---



### Surélévation, extension du bâtiment Migros, Zofingen

Le bâtiment existant de Migros Zofingen, vieillissant, devait être agrandi., Zofingen

---



### Réalisation d'un étage dans un immeuble d'habitation et de bureaux de la Weststrasse, Zürich

L'immeuble situé au croisement de la Weststrasse et de la Birmensdorfstrasse a été surélevé afin de créer des appartements et des bureaux supplémentaires. La surélévation a été réalisée en bois. La construction du toit en porte-à-faux, sans poteaux ni pannes, est particulière., Zürich

---



### Rénovation/surélévation de l'immeuble Heizenholz, Zürich

Après plus de 40 ans d'exploitation, les traces du temps étaient clairement visibles sur les deux immeubles d'habitation Heizenholz à Zurich, construits en 1963. Les normes thermiques des façades et des fenêtres ne correspondaient plus depuis longtemps à la norme. Compte tenu de la hausse des prix de l'énergie, le maître d'ouvrage a décidé de procéder à une rénovation complète de la façade. Afin de revaloriser les bâtiments et de créer de nouveaux espaces de vie, une surélévation d'un étage a également été décidée. Deux appartements en attique modernes et contemporains ont ainsi vu le jour., Zürich

---



### Rénovation de Höchhus, Steffisburg

Cet objet à Steffisburg appartient à la fondation Höchhus et est classé monument historique. Le Höchhus est l'un des plus anciens bâtiments du village., Steffisburg

---