

Alterssiedlung Talstrasse, Wetzikon

2024



Der Neubau der Alterssiedlung befindet sich an der Talstrasse 19 in Wetzikon. Das imposante Gebäude besteht aus acht Vollgeschossen mit je sechs Wohnungen pro Geschoss.

Das Projekt

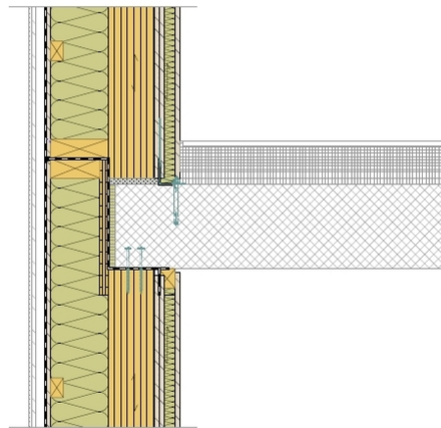
Das Bauprojekt umfasst ein Gebäude mit insgesamt 36 Alterswohnungen, bestehend aus 2.5-, 3.5-, Zimmer-Wohnungen und einer 4.5-Zimmer Hauswartwohnung. Das Punkthaus orientiert sich mit zwei Sockelgeschossen zur Talstrasse hin und mit einem Gartengeschoss zur bestehenden Siedlung. Darin befinden sich Wohnungskeller, Technikräume, Veloräume, Waschküchen, Kinderhort, Gemeinschaftsraum und eine Tiefgarage. Im Hinblick auf die Realisierung der Wohnsiedlung wurde das auf dem Grundstück bestehende Wohnhaus sowie die überdachte Garage rückgebaut.

Die Bauweise

Die Sockelgeschosse sind in Massivbauweise erstellt. Die darüber liegenden Geschosse sind bis auf die tragende Aussenwand ebenfalls in Massivbau errichtet. Die äussere Gebäudehülle besteht aus Holzelementen. Diese wurden zusammen mit dem Massivbau Stockwerk für Stockwerk aufgerichtet und tragen statisch die Lasten der Betondecke und dienen auch als Stirnabschalung für die Betondecken. Das spart Zeit und reduziert die Kosten für Baugerüste.

Die Herausforderung

Eine besondere Herausforderung stellten die hohen Stützenlasten dar, die durch die massiven Betondecken in die Holzstützen eingeleitet werden. Durch ein optimiertes, genau abgestimmtes Tragwerkskonzept konnten alle Brettschichtholzstützen gemäss Vorgabe in den Aussenwänden integriert werden.



Baudaten

- 36 Wohnungen

Baukosten

- 18 Millionen

Leistungen Timbatec

- SIA Phase 31 Vorprojekt
- SIA Phase 32 Bauprojekt
- SIA Phase 41 Ausschreibung und Offertenvergleich
- SIA Phase 51 Ausführungsprojekt
- SIA Phase 52 Ausführung

Bauherrschaft

Gensossenschaft ASW
8623 Wetzikon

Holzbau

Kübler AG
8618 Oetwil am See

Fotografie

Studio Laura Egger
8004 Zürich

Auftraggeber

Baumberger & Stegmeier AG
8003 Zürich