

MFH Stampfenbachstrasse, Zürich

2022



Hochwertiger Wohnraum auf kleinster Fläche - unter Mitwirkung unserer Ingenieurinnen und Ingenieure ist mitten in Zürich das «Performative Haus» des Büros Edelaar Mosayebi Inderbitzin entstanden.

Das Projekt

Der sechsgeschossige Ersatzneubau an der Stampfenbachstrasse in Zürich beherbergt Kleinhaushalte auf gut 55 Quadratmeter. Durch eine geschickt platzierte Drehwand, bewegliche Garderobenschränke und Schubladen im Hohlboden ist der Wohnraum veränderbar und vielfältig, die Bewohnerinnen und Bewohner müssen nur wenige Möbel mitbringen. Der performative Haus ist ab dem Erdgeschoss komplett in Holz gebaut, das bereits bestehende Untergeschoss wurden erhalten und umgenutzt. In einem Mock-up im Massstab 1:1 wurde verschiedene Bau- und Schalltechnische Eigenschaften der neuartigen Konstruktionsweise überprüft.

Die Bauweise

Die Geschossdecken und Wände des performativen Hauses sind grösstenteils aus Brettspertholzplatten konstruiert. Die Brettspertholzdecken sind tragend und leiten grosse Lasten von den oberen Geschossen in die darunterliegenden. Damit im Bereich des Auflagers auf der Geschossdecke das Holz nicht zusammengedrückt wird, sogenannte Querholzpressungen, werden die Lasten durch einen Buchendübel mit einem Durchmesser von 6 Zentimetern geleitet.

Die Herausforderung

Durch die lärmintensive Stampfenbachstrasse sind die Anforderungen an die Fassade hoch (De 39 dB). Mit einer Aussenwand aus Brettspertholz und einer schalltechnisch entkoppelten Aussendämmung, die als Vorsatzschale wirkt, können diese Anforderungen erfüllt werden. Timbatec erstellte das Lärmgutachten, aufgrund überschrittener Grenzwerte war eine Ausnahmegenehmigung erforderlich.

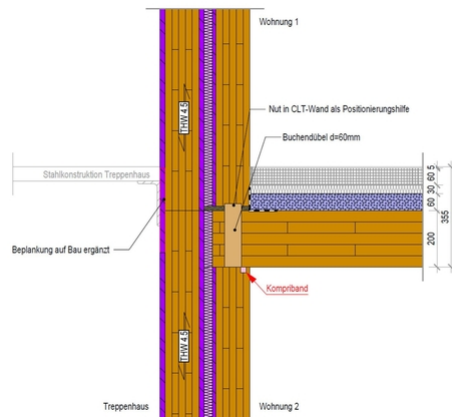
[Hochparterre-Artikel - Das bewegte Haus](#)



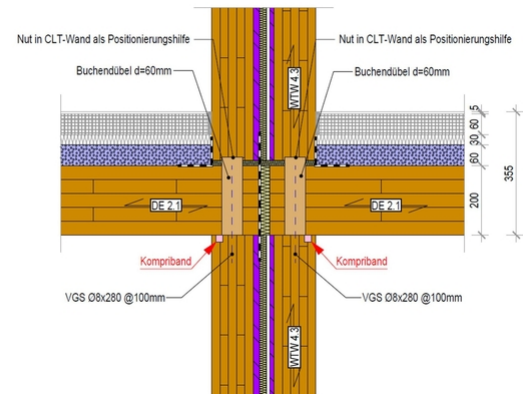
Drehbare Wand



Schallmessung im Mockup



Konstruktion Treppenhauswand



Detail Innen

Baudaten

- Anzahl Geschosse: 6
- Geschossfläche: 2036 m²
- CLT: 503 m³
- Brettsperrholz: 8 m³
- DUO: 35 m³

Baukosten

- BKP 214 CHF 1.2 Mio.

Leistungen Timbatec

- SIA Phase 31 Vorprojekt
- SIA Phase 32 Bauprojekt
- SIA Phase 41 Ausschreibung und Offertenvergleich
- SIA Phase 51 Ausführungsprojekt
- SIA Phase 52 Ausführung
- SIA Phase 53 Inbetriebnahme
- Werkplanung 3D und 2D
- Fachplanung Bauphysik
- Fachplanung Brandschutz
- Statik und Konstruktion

Bauherrschaft

UTO Real Estate Management AG
8008 Zürich

Architekt

Edelaar Mosayebi Inderbitzin AG
8004 Zürich

Holzbauingenieur

Timbatec Holzbauingenieure (Schweiz) AG Zürich
8005 Zürich

Bauingenieur

wlw Bauingenieure AG
8051 Zürich

Bauphysik

Timbatec Holzbauingenieure (Schweiz) AG Zürich
8005 Zürich

Fotografie

Edelaar Mosayebi Inderbitzin AG
8004 Zürich

Fotografie

Zuend, Agi Simoes