

# MFH Tola, Saas-Fee

2013

---



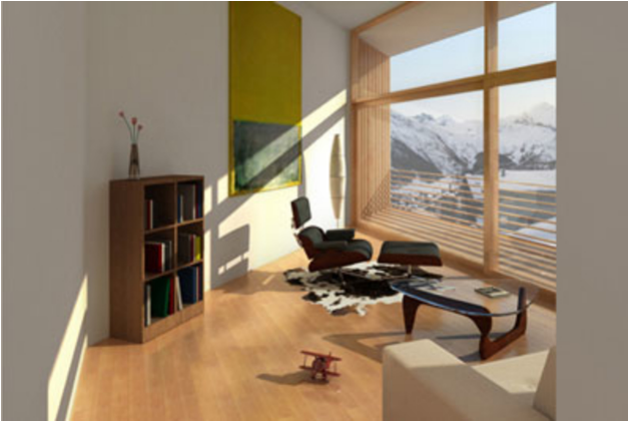
Inmitten des Dorfes, an bester Lage, entstand ein Mehrfamilienhaus mit 7 exklusiven Eigentumswohnungen. Überhohe Räume eröffnen den Blick auf eine Kette majestätischer Schneeberge.

## Das Projekt

Das Gebäude ist ein Hybridbau aus Holz, Stahl und Stahlbeton. Die Geschossdecken und tragenden Innenwände sind hauptsächlich in Massivbauweise ausgeführt. Die Gebäudehülle besteht grösstenteils aus Holzrahmenelementen. Auch die Balkone und die statischen Wandscheiben (zur Lastabtragung aus dem Vordach) sind in Holz realisiert. Das Dach wird von HEB 260 Stahlsparrnen getragen. Die restliche Dachkonstruktion besteht wiederum aus Holz.

## Die Bauweise

Das Erscheinungsbild des Gebäudevolumens wird geprägt von ausgesuchten, lokal verankerten Materialien, wie Natursteine als Dacheindeckung und einer Holzschindelfassade.



Überhoher Wohnraum gegen Süden



Aussicht nach Westen

### **Baudaten**

- 27 m<sup>3</sup> Brettschichtholz
- 2 m<sup>3</sup> Brettschichtholz Lärche
- 14.5 t Stahl S 235 / S 355
- 350 m<sup>2</sup> Natursteineindeckung
- Dachelemente
- Aussenwände in Holz

### **Leistungen Timbatec**

- SIA Phase 31 Vorprojekt
- SIA Phase 32 Bauprojekt
- Statik und Konstruktion
- SIA Phase 41 Ausschreibung und Offertenvergleich
- SIA Phase 51 Ausführungsprojekt
- Werkplanung 3D und 2D
- Fachbauleitung und Baustellenkontrollen

### **Holzbauer**

Holzbau Noll AG  
3902 Brig-Glis

### **Bauherr / Architekt**

Jürg Bumann GmbH  
8004 Zürich

### **Holzbauingenieur**

Timbatec Holzbauingenieure Schweiz AG, Bern  
3012 Bern