

Provisorisches Restaurant «time out» Kantonsspital, Aarau

2020



Das neue Personalrestaurant «time out» im Kantonsspital Aarau entstand in nur acht Monaten. Die 3-D-Planung und gutes Projektmanagement ermöglichte die schnelle Bauzeit.

Das Projekt

Das neue Restaurant musste trotz engen Platzverhältnissen schnell gebaut sein. Der Preis, einfache Rückbaubarkeit und eine einladende Atmosphäre für das Spitalpersonal waren wichtige Kriterien. Mit diesen Anforderungen hat die Bauherrschaft Varianten geprüft: Zur Diskussion stand ein Bauwerk aus Containern, ein Zelt oder ein Holzbau. Ein Holzsystembau mit einer Betriebsdauer von 5 Jahren hat sich als wirtschaftlichste Lösung herausgestellt. Planung mit cadwork Teammodul Das Planungsteam baute einen digitalen Zwilling vom Restaurant time out – noch bevor das erste Stück Holz bearbeitet wurde. So wurden Fehler schon in der Planungsphase erkannt und konnten ohne hohen Kostenfolgen korrigiert werden.

Die Bauweise

Dabei arbeiten mehrere Personen in verknüpften 3D-Plänen. Sobald ein Fachplaner sein Modell aktualisiert, erhalten die anderen Beteiligten eine Meldung. Sie wiederum aktualisieren ihre Modelle auf den neusten Stand. Das Projekt time out ist der Proof of Concept in Europa für das neu entwickelte Teammodul – die Team-Funktionalität wird in einer der nächsten cadwork Versionen in den BIM-Manager einfließen.

Die Herausforderung

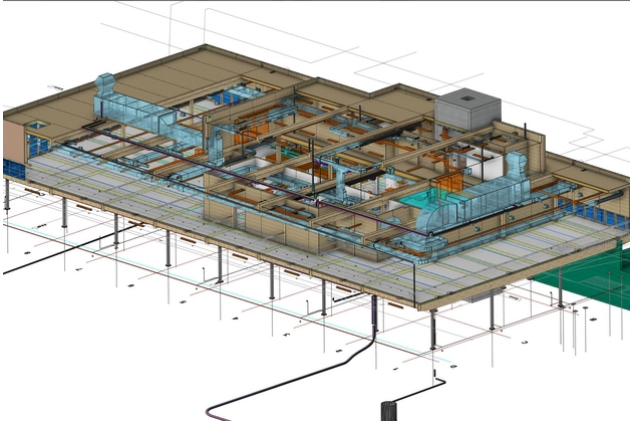
Timbatec war neben der Werkplanung aller Holzbauteile auch für die Ingenieurarbeiten und den Brandschutz verantwortlich. Mit gut durchdachten Details sorgt Timbatec dafür, dass das Personalrestaurant mit Funktionalität überzeugt.



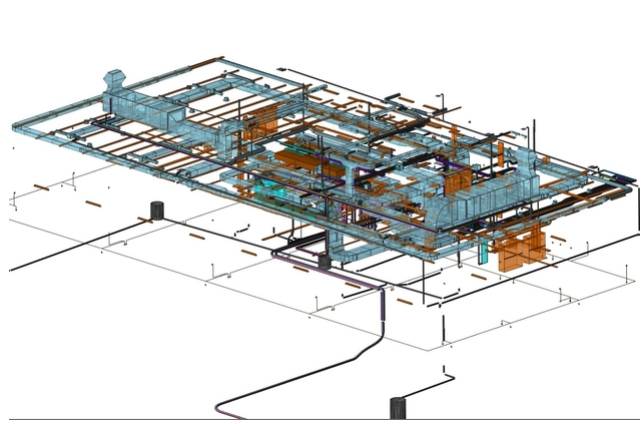
Innenansicht



Innenraum vor Einrichtung



Holzbauplanung und HLKS sind aufeinander abgestimmt



HLKS-Planung im 3-D-Modell

Baudaten

- Hohlkastenelemente 1400 m²
- Brettschichtholz 150 m³
- OSB Platten 4500 m²

Baukosten

- BKP 1-9: 6 Millionen Franken
- BKP 214: 1
- 1 Millionen Franken

Leistungen Timbatec

- SIA Phase 31 Vorprojekt
- SIA Phase 32 Bauprojekt
- SIA Phase 41 Ausschreibung und Offertenvergleich
- SIA Phase 51 Ausführungsprojekt
- SIA Phase 52 Ausführung
- SIA Phase 53 Inbetriebnahme
- Statik und Konstruktion
- Fachplanung Brandschutz
- Brandschutz Qualitätssicherung QSS2
- Kostenschätzung
- Werkplanung 3D und 2D
- Fachbauleitung und Baustellenkontrollen

Architekt

Erne AG Holzbau, 5080 Laufenburg

Bauherrschaft

Kantonsspital Aarau AG, 5001 Aarau

Holzbauingenieur

Timbatec Holzbauingenieure Schweiz AG, 8005 Zürich

Holzbau

Erne AG Holzbau, 5080 Laufenburg

Bauingenieur

STK Bauingenieure AG, 8802 Kilchberg

Bauphysik

BAKUS Bauphysik & Akustik GmbH, 8045 Zürich