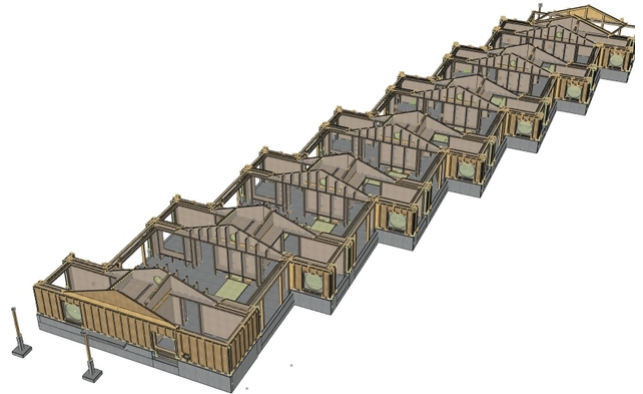


Schulhaus Grossaffoltern

2023



Dank dem Neubau zur Erweiterung des bereits bestehenden Schulgeländes, bieten die neuen Räumlichkeiten wieder genügend Platz für die steigenden Schülerzahlen der Eingangsstufe.

Das Projekt

In einem ersten Schritt wird entlang der Schulhausstrasse ein vom Bestand komplett abgelöster eingeschossiger Neubau aus Holz mit den Klassenzimmern für die Eingangsstufe gebaut. Wir erstellten für den Neubau in Grossaffoltern in der SIA-Phase 51 Ausführungsprojekt die Werkstattplanung mit Produktions- und Elementplänen, Kontroll- und Korrexpänen sowie Montageplänen. Nach diesen Plänen wurden die Brettsperrholzplatten bearbeitet und die Holzelemente hergestellt. Das ermöglicht die schnelle und reibungsfreie Aufrichtung des Holzbaus. Eine rollende Planung auch während der Erstellung des Bauwerkes, wie das bei Massivbauten oft der Fall ist, gibt es nicht mehr. Das spart Kosten und Zeit.

Die Bauweise

Der eingeschossige Neubau ist in sichtbarem Brettsperrholz konzipiert und mit einem Steildach aus schraubpressverklebten Rippen abgeschlossen. Die Wärmedämmung der Aussenwandstruktur, erfolgte über konventionelle und auch vorfabrizierte Holzrahmenebauelemente. Das "gezackte Vordach" besticht mit seiner einladenden Auskragung und den sichtbar verarbeiteten TS3-Fugen.

Die Herausforderung

Aufgrund der spannenden Raumaufteilung und den vielen sichtbar bleibenden Holzbauteilen aus Brettsperrholz wurde die Planung zum A und O. Dank der guten Kommunikation unter allen Beteiligten, konnte der Rohbau reibungslos in kurzer Montagezeit realisiert werden.



Aussenansicht nach Fertigstellung



Stimmige Farb- und Materialisierungskonzepte im Innenbereich



Holz als führendes Element der Innenarchitektur



Aussenansicht

Baudaten

- TS3 Vordach 715 m²
- CLT Platten 350 m³
- Konstruktionsholz 85 m³
- 631 geplante Fertigteile

Baukosten

- Kosten Holzbau ca. CHF 1.2 Mio.
- Gesamtbaukosten
- Neubau CHF 5.9 Mio.
- Umbau CHF 2.8 Mio.

Leistungen Timbatec

- SIA Phase 51 Ausführungsprojekt
- Werkplanung 3D und 2D

Architekt

bk-Architekten
8037 Zürich

Holzbauingenieur

Indermühle Bauingenieure GmbH
3600 Thun

Holzbau

GLB
3250 Lyss

Fotografie

Damian Poffet Fotograf
3012 Bern

Andere

Timbatec Holzbauingenieure (Schweiz) AG / Werkplanung
3012 Bern